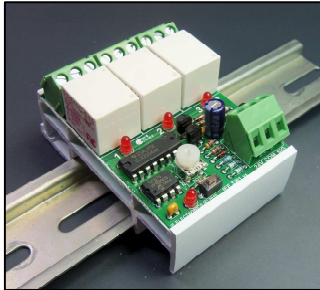
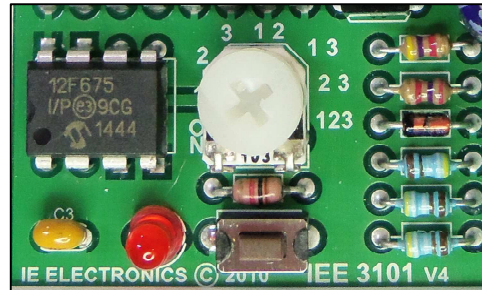


Multiplexeur 3 Relais - 4 Modes - 2 Voltages d'entrée

IEE 3101v4 (Entrée 0 – 10 Vdc, 2 – 10 Vdc)



DELs témoins
Compatible avec rail DIN



Potentiomètre de test
Bouton de sélection de mode & voltage

Voltage d'alimentation :

Redressement : 1 Diode (simple sinus)
V ca - cc : 20V min à 28V max.
Puissance : 1.7va @ 24Vac, 45 mA @ 24Vdc

Voltage d'entrée :

V cc : 0–10v / 2–10v (Protection : 24 vca & variation de 5 hz +)
Courant : 1mA max. @ 10Vdc

Modes / Voltage(0-10v)

| Mode | Fonction | 0V | 3V | 6V | 10V | | | | | |
|------|----------|-------|-----|---------|------------|---------|---------|---------|------------|--|
| 1 | 1 à 3 | Aucun | R 1 | R 1 & 2 | R 1, 2 & 3 | | | | | |
| 2 | 1 de 3 | Aucun | R 1 | R 2 | R 3 | | | | | |
| 3 | Rooftop | Aucun | R 1 | R 1 & 2 | R 1 & 3 | | | | | |
| 4 | 8 Pos | Aucun | R 1 | R 2 | R 3 | R 1 & 2 | R 1 & 3 | R 2 & 3 | R 1, 2 & 3 | |

RELAIS

Arrangement : 1C (1 Com, 1 NO, 1 NF)
Materiau : Ag –CdO - Ag SnO2
Contact (résistif) : 12A/125Vca,28Vcc
6A/277Vca
10A/250Vca
Contact (inductif) : 420W 2500VA
Voltage max. : 110VCC 380Vca
Courant max. : 20A
Resistance du contact : 50μΩ □Max.
Durée de vie : Mécanique 10,000,000
Electrique 1,000,000
Temps fermeture : 10 mSec. Max.
Temps ouverture : 5 mSec. Max

CH0050406-2000
E169380

R9858271

COMPOSANTS

Bornes :
Cage à angle 35°
12 - 22 gauge
10 Amp, 300 Vac
PA66 UL94-0
Circuit Imprimé :
FR4 Fire Retardant
UL Flame Class 94 V-0
Support :
PVC , compatible avec rail DIN
UL Flame Class 94 V-0
Dimension :
Lo 7cm, 2.75" x La 5 cm, 2" x H 3.8cm, 1.5"

Installation
Insérer du coté gauche



Presser du coté droit

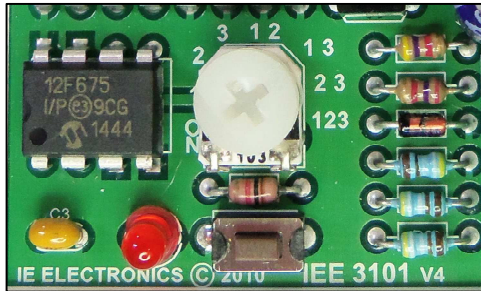


Retirer avec tournevis plat



Multiplexeur 3 Relais - 4 Modes - 2 Voltages d'entrée

IEE 3101v4 (Entrée 0 – 10 Vdc, 2 – 10 Vdc)



Potentiomètre de test
Bouton de sélection de mode & voltage

Programmation des Modes 1 à 4 et des Voltages d'entrée (0-10v ou 2-10v) :

MODE & ENTRÉE : Pour programmer , maintenir le bouton de sélection enfoncé pendant 3 sec. pour les modes et 6 sec. de plus pour le voltage d'entrée .
En enfonçant le commutateur, le DEL (PWR/PRG) s'éteint .

Après 3 sec. le DEL (PWR/PRG) clignote 1 fois pour indiquer que vous pouvez programmer les modes .
Relâcher le bouton et appuyer à nouveau le nombre de fois désiré afin d'obtenir le mode 1 à 4 selon le besoin .
Puis attendre, le DEL (PWR/PRG) vous indique le mode choisi une fois et se rallume .
Le circuit retourne en automatique .

Après 6 sec. le DEL (PWR/PRG) clignote 1 fois pour indiquer que vous pouvez programmer les voltages d'entrée.
Relâcher le bouton et appuyer à nouveau le nombre de fois désiré afin d'obtenir le voltage d'entrée désiré (0-10v) 1 fois ou (2-10v) 2 fois .
Puis attendre, le DEL (PWR/PRG) vous indique le voltage d'entrée choisi une fois et se rallume .
Le circuit retourne en automatique .

Potentiomètre : Le potentiomètre permet en tout temps de tester les sorties selon le mode en cours.
Durant le test à l'aide du potentiomètre , **le DEL (PWR) clignote 4 fois par seconde** .

Protection : Si le signal d'entrée varie plus de 5 fois par seconde ou que le signal soit accompagné de voltage CA (1 à 30 Vca max) le multiplexeur maintient la dernière valeur connue pendant 10 secondes et ferme toutes les sorties jusqu'à ce que le signal se stabilise à nouveau pour au moins 10 secondes
Le DEL (PWR) clignote 8 fois par sec.