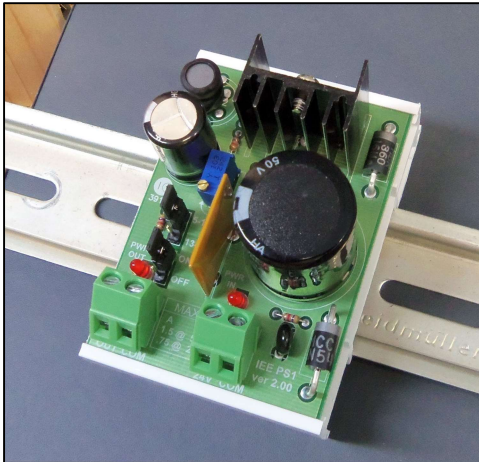


IEE PS1 ver 2:
ALIMENTATION CC par commutation, 1.5 Ampères (7 - 24Vca à 4,5 - 24Vcc)
Ajustable entre 4,5v et 24vcc sur 2 niveaux



Compatible avec rail DIN

Voltage d'entrée :	7 à 28 Vca
Redressement :	1 Diode (half wave)
Puissance :	1.5 Ampères maximum
Voltage sortie :	Ajustable de 4.5v à 100% du voltage de l'entrée
	Livré à 5v
Facteur de puissance :	60%
Régulation :	3% (Chute de tension vs charge max.)
Protection :	Surchauffe et courts-circuits (la sortie passe à 0.5v) Fusible à réarmement automatique (PTC)
Temp. d'opération :	Ambiant -40° à 40°C (-40° à 104°F)
Humidité :	5 à 95% HR sans condensation
Dimension : Lon x Lar x H	77mm x 51mm x 55mm (3.00" x 2.00" x 2.20") Incluant support
Poid :	76 g (2.7 onces)

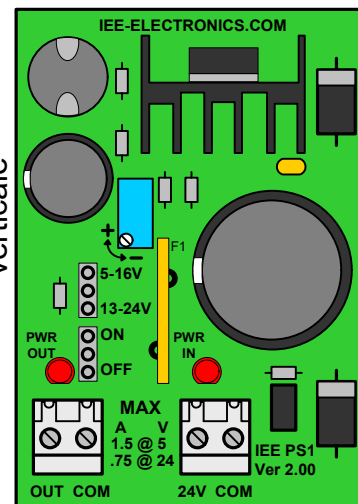
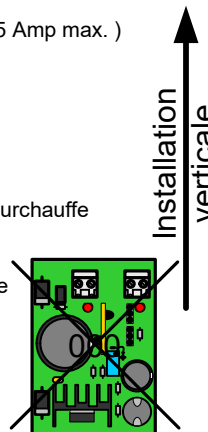
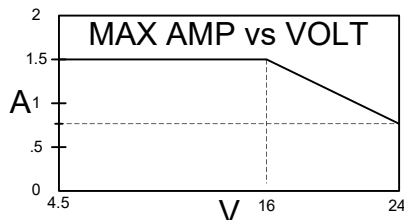
Bornes :	Circuit imprimé :	Support :
Cage 2.5mm	FR4 Fire retardant	PVC , compatible avec rail DIN
12 à 22 gauge	UL Flame Class 94 V-0	UL Flame Class 94 V-0
16 Amp, 300 Vca		
UL Flame Class 94 V-0		



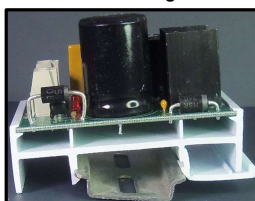
AJUSTEMENT et FONCTION

- POT: Ajuste de 4,6v à 100% de la tension d'entrée (0.75 à 1.5 Amp max.)
- J1 : Utilisé comme commutateur Marche / Arrêt de la sortie
- J2 : 2 niveaux d'ajustement soit de 5 à 16v et de 13 à 24v
- F1 : Fusible 3 Ampères à réarmement automatique (PTC)

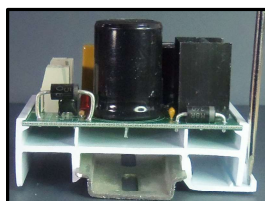
- DEL PWR IN : Indique une tension à l'entrée
- PWR OUT : Indique une tension à la sortie
- Éteint quand : Le fusible est en mode surchauffe
- J1 est à la position OFF
- La sortie en court circuit
- Régulateur en surchauffe



Installation
Insérer du coté gauche



Presser du coté droit



Retirer avec tournevis plat

